

sitepark Wissensmanagement

» Wie schnell finden Sie benötigte Dokumente im Verwaltungsnetz?

Einsatzgebiete und -möglichkeiten:

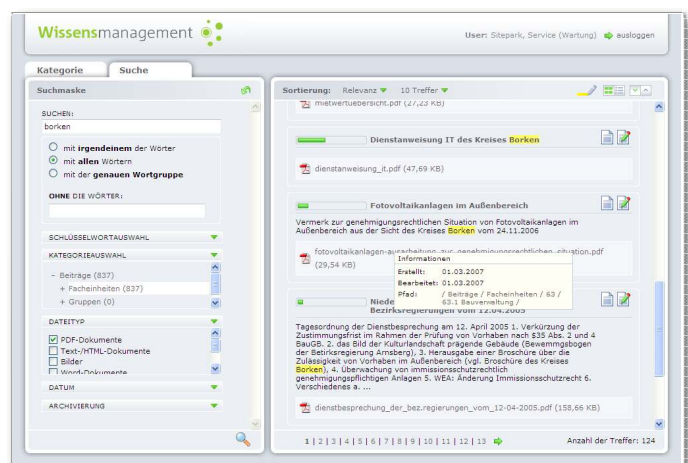
Das Sitepark Wissensmanagement System löst ein klassisches Problem. Oft liegen Dokumente, Arbeitsanweisungen, Übersichten und Excel-Tabellen verteilt auf verschiedenen Festplatten unterschiedlicher Arbeitsplatz- oder Abteilungsrechner in undurchsichtigen Verzeichnisstrukturen. Selbst im günstigen Fall der Nutzung eines zentralen Dateiservers gleicht das Auffinden einzelner Dateien in den Tiefen eines endlos verschachtelten Verzeichnisbaums häufig der Suche einer Stecknadel im Heuhaufen.

Mit dem Sitepark Wissensmanagement System steht Ihnen eine einfach zu bedienende Lösung zur Verwaltung und zur Verbesserung der Auffindbarkeit einzelner Dokumente zur Verfügung. Hierbei erfolgt die Bedienung des Systems vollständig über einen Internet-Browser. Jeder vernetzte Arbeitsplatz kann somit das System sofort und ohne Softwareinstallation nutzen. Die Oberfläche des Systems lässt sich darüber hinaus auf Wunsch nahtlos in eine Intranet Website integrieren.

Das Sitepark Wissensmanagement System wurde in enger Zusammenarbeit mit der Abteilung „Organisation“ der Kreisverwaltung Borken konzipiert und von Sitepark auf Basis des Sitepark Information Enterprise Servers 2 (IES 2) entwickelt.

Leistungsfähigkeit:

Das Sitepark Wissensmanagement System ist darauf ausgelegt, mehrere 100.000 Dokumente zu verwalten. Alle Dokumente werden auf einem zentralen Server gespeichert, über eine Datenbank verwaltet und von einem zusätzlichen Indexer für die extrem performante Suchfunktion aufbereitet. Dabei ist es unerheblich, ob es sich um PDF-, Word- oder Excel-Dokumente handelt.



Das Sitepark Wissensmanagement System bietet umfangreiche Suchfunktionen um auch einem sehr großen Dokumentenbestand Herr zu werden.

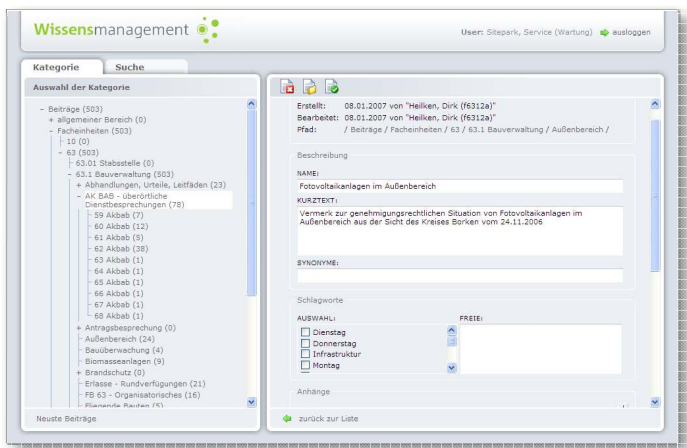


»Mit dem Wissensmanagement steht uns ein wirksames Instrument zur Verfügung, Daten und Informationen einfach und intuitiv abzulegen, zu verwalten und unseren Mitarbeiter/innen über eine komfortable Recherche schnell verfügbar zu machen.«

Norbert Nießing
Leiter der Abteilung Organisation,
Kreis Borken

Wiki-Technik verbessert Datenqualität

Jedes System kann nur so gut sein, wie die Informationen, die darin enthalten sind. Daher unterstützt das Sitepark Wissensmanagement System aktiv die Verschlagwortung durch Mitarbeiter während der gesamten Lebensdauer eines Dokuments. Durch Versionierung und einfache Update-Prozesse wird Aktualität und Nachvollziehbarkeit der Inhalte unterstützt. Ein angepasstes Rechtssystem steuert diesen Prozess wie in einem Wiki.



Die Online-Editor-Funktion führt zu einer kontinuierlichen Verbesserung der Datenqualität.

Funktionen:

- » Kategorisierung von Informationen über hierarchische Strukturbäume
- » Verschlagwortung über feste und freie Schlagworte
- » Versionierung und Archivierung
- » Volltextsuche mit konfigurierbarer Relevanzerkennung
- » direkte Bearbeitung mit Wiki-Prinzip
- » differenzierte Rechteverwaltung

Nutzen:

- » Informationen werden zentral zugänglich
- » Verbesserung der Informationsqualität durch eine strukturierte Informationsbeschreibung
- » Dokumente werden leichter auffindbar
- » Minimierung der Redundanz von Daten
- » Zeitersparnis (Finden statt Suchen)

Referenzkunde:

Kreis Borken

Technische Besonderheiten

Das Sitepark Wissensmanagement System verwendet die technische Plattform Sitepark Information Enterprise Server 2 (IES 2). IES und IES 2 sind javabasierte (J2EE) Enterprise Content Management Plattformen, die auch die technologische Basis der Web Contentmanagement Systeme InfoSite und CitySite bilden. Das Wissensmanagement System verwendet den J2EE-Server JBOSS, die Datenbank MySQL und den Indexer Lucene der Apache Group. Technische Voraussetzung ist ein eigenständiger leistungsstarker Server mit mindestens 4 GB Hauptspeicher, sowie eine an das zu erwartende Datenvolumen angepasste Datenspeicher-Lösung (lokales RAID-System oder NAS-System). Als Betriebssystem empfehlen wir eine aktuelle Distribution von Debian oder SUSE Linux sowie aktuelle Windows Server Versionen. Für umfangreiche Installationen empfehlen wir den Einsatz von 64-bit Versionen dieser Betriebssysteme. Die Nutzerverwaltung kann optional über LDAP- oder ADS erfolgen.

Bei den Anwendern des Systems wird der Internet Explorer 6, besser 7 oder Firefox 2 vorausgesetzt.

Preis

ab 25.000 EUR

[i!]sitepark GmbH

Gesellschaft für Informationsmanagement

Rothenburg 14-16
48143 Münster

Tel: 0251 48265 50
Fax: 0251 48265 55

<http://www.sitepark.com>
info@sitepark.com