

## » Machen Sie Ihre Verwaltung transparent

*CityGov ist ein umfassendes und vielschichtig einsetzbares Informationssystem für öffentliche Verwaltungen. Es unterstützt die strukturierte Darstellung von „Zuständigkeiten/Organisationseinheiten“, „Dienstleistungen/Produkten“ und „Personen“ im Internet und Intranet und macht dabei Zusammenhänge transparent.*

### *Einsatzgebiete und -möglichkeiten:*

Die Haupteinsatzgebiete von CityGov sind Internet-Auftritte von Kommunen und Kreisverwaltungen sowie deren Mitarbeiterportale im Intranet. Hier werden die Informationen der Verwaltung zentral abrufbar. Als zentrale Datenbanklösung lässt sich das System darüber hinaus als internes Telefonbuch und Wissensdatenbank mit komfortabler und performanter Suchfunktion nutzen. Damit kann die virtuelle Verwaltung auch bestehende Anwendungen ersetzen und neue Möglichkeiten für die Verwaltung erschließen.

### *Funktionen:*

CityGov unterstützt die strukturierte Erfassung von Informationen einer öffentlichen Verwaltung ebenso, wie das Recherchieren in den bereitgestellten Informationen durch Mitarbeiter der Verwaltung und Bürger. Hierbei unterscheidet CityGov zwischen öffentlich zugänglichen und internen Informationen, so dass in jedem Bereich nur die jeweils freigegebenen Daten zu finden sind.

Für die Eingabe und Formatierung von längeren Texten steht ein komfortabler, konfigurierbarer Texteditor (WYSIWYG-Editor) zur Verfügung. Alle E-Mail-Adressen werden über Siteparks „proaktiven Spamschutz“ ausgegeben.

Von den Redakteuren eingebundene Fotos werden automatisch für eine optimale Darstellung auf Webseiten aufbereitet und skaliert.

CityGov verfügt über Schnittstellen zu den Formularservern der Firmen Form-Solutions und BOL Systemhaus GmbH. Die Online-Formulare werden automatisch in die Virtuelle Verwaltung eingebunden und aktualisiert.

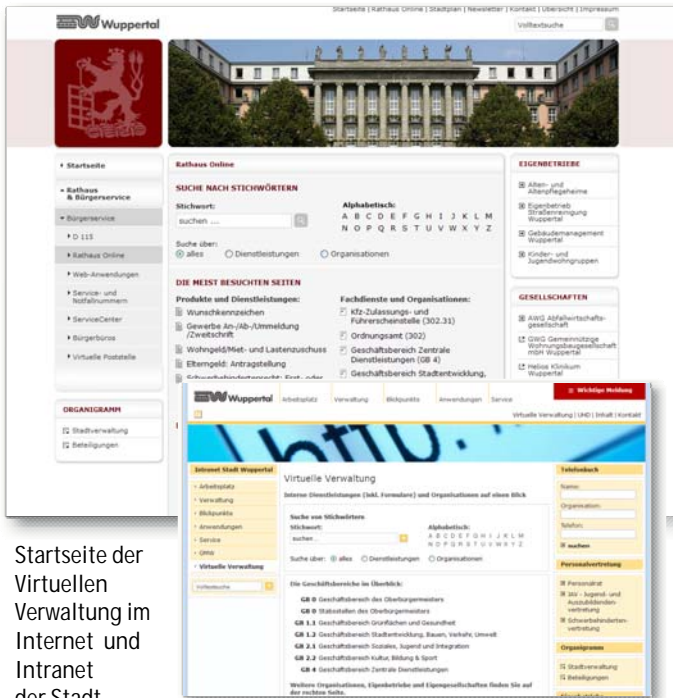
CityGov nutzt zur Ausgabe von Stadtplänen den freien Kartenservice OpenStreet-Map. Eine interaktive Oberfläche unterstützt dabei die Online-Redaktion den passenden Kartenausschnitt zu definieren und Marker zu setzen.

Über eine zertifizierte Schnittstelle ermöglicht CityGov die Nutzung des Zuständigkeitsfinder der Firma TSA, auch bekannt als „Hessenfinder“ oder "Bürger- und Unternehmensservice" (kurz BUS).

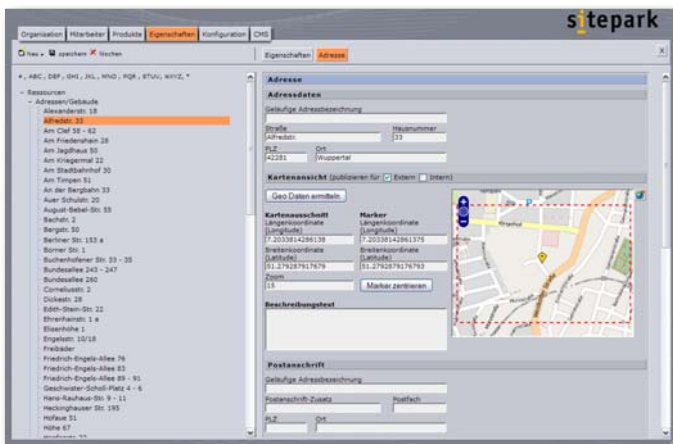
Das System erzeugt aus der internen Beschreibung und Zuordnung von Dienstleistungen, Organisationseinheiten, Mitarbeitern und Adressangaben automatisch eine übersichtlich strukturierte und barrierefreie Website. Hierin unterstützt das System die Suche nach Informationen durch unterschiedliche Verfahren und wird so den individuellen Herangehensweisen der Anwender gerecht:

- » „Intelligente“ Volltextsuche, die nur relevante Teilinformationen in die Suche einbezieht  
*So findet die Suche nach „Personalausweis“ nur jene Seiten, die sich mit dem Thema Personalausweis befassen und nicht alle Produkte, für die ein Personalausweis mitgebracht werden muss.*
- » Alphabetisch sortierte Listen aller Dienstleistungen, Produkte und Organisationseinheiten einschließlich Synonyme  
*Fachbegriffe werden durch bekannte Bezeichnungen ergänzt und sind dann auch unter diesen auffindbar. z.B. Führerschein und Fahrerlaubnis..*
- » Automatisch erstellte Listen der am häufigsten aufgerufenen Dienstleistungen bzw. Organisationseinheiten
- » Netzartige Linkstruktur mit automatisch erzeugten bidirektionalen Links  
*Ein Verweis von einer Organisationseinheit zu einer Dienstleistung erzeugt automatisch den Rückverweis von der Dienstleistung zur Organisationseinheit.*
- » Suchfunktionen für ein internes Telefonbuch

CityGov von Sitepark ist der erste Schritt zum 115 konformen Wissensmanagement. Gemeinsam mit CityCall115 bildet CityGov ein leistungsfähiges Auskunftssystem für das kommunale Servicecenter.



Startseite der Virtuellen Verwaltung im Internet und Intranet der Stadt Wuppertal



Redaktions-Oberfläche

## Leistungsfähigkeit:

CityGov kann von Städten jeder Größe ebenso eingesetzt werden, wie auch von Kreisverwaltungen. CityGov ist technisch und strukturell skalierbar ausgelegt und kann – eine entsprechende technische Infrastruktur vorausgesetzt – mehrere tausend Nutzer gleichzeitig mit Informationen versorgen.

Die Schnittstelle zur Nutzung der Daten des Zuständigkeitsfinders, ist von der Firma TSA zertifiziert und gewährleistet eine reibungslose Kommunikation mit dem "BUS" und dem "Hessenfinder"



## Nutzen:

- » Bürger können sich über das Internet informieren; Dadurch ergibt sich eine Arbeitsentlastung bei den einzelnen Dienststellen
- » zentrale Informationsquelle für alle Auskünfte; Dadurch werden Missverständnissen und widersprüchlichen Angaben vermieden
- » 115 kompatible Datenstruktur
- » Kostenersparnis durch Vereinheitlichung

## Referenzkunden (Auszug):

- » Landesverwaltung Saarland
- » Landeshauptstadt Saarbrücken
- » Landeshauptstadt Wiesbaden
- » Stadt Salzgitter
- » Stadt Wuppertal
- » Stadt Remscheid
- » Stadt Bottrop
- » Stadt Hürth

## Technische Besonderheiten

CityGov ist eine Lösung auf Basis des Sitepark Information Enterprise Servers (IES). Als solche kann sie gemeinsam mit dem Content Management System (CMS) CitySite, aber auch als eigenständige Anwendung betrieben werden.

Die Webseiten der virtuellen Verwaltung lassen sich einfach in einen bestehenden Internet-Auftritt integrieren. Voraussetzung sind PHP5 mit mycrypt Library und DOM-Extensions sowie – je nach Ausbaustufe – die Suchmaschine Nutch der Apache Group.

Optional bietet CityGov Schnittstellen zu anderen Datenbanksystemen wie Personalverwaltung, Telefonanlage etc. Das System kann auf eigenen Servern, aber auch auf Servern der Sitepark GmbH betrieben werden.

## [i!]sitepark GmbH

Gesellschaft für Informationsmanagement

Rothenburg 14-16  
48143 Münster

Tel: 0251 48265 50  
Fax: 0251 48265 55

<http://www.sitepark.com>  
[info2014@sitepark.com](mailto:info2014@sitepark.com)