

# sitepark InfoSite 6

## » Content Management für Mobile First und Responsive Design

### Einsatzgebiete und -möglichkeiten:

InfoSite ist ein universell einsetzbares, leistungsfähiges Online-Redaktionssystem mit dem Sie selbst umfangreiche und funktional anspruchsvolle Websites im Griff haben.

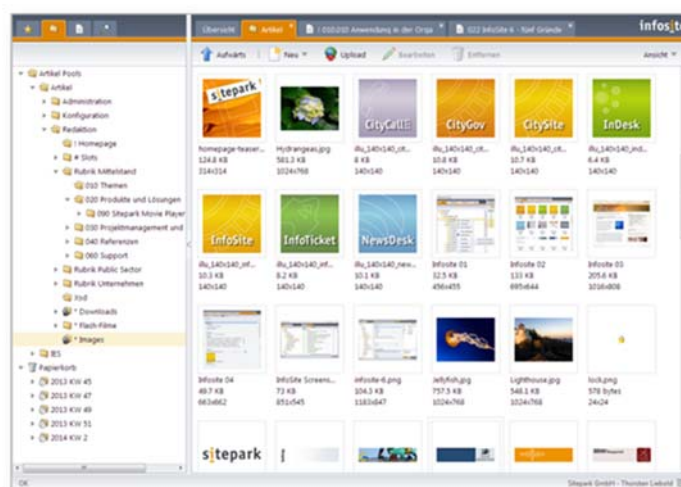
So verwalten Sie Ihren Internet-Auftritt, ein geschütztes Extranet oder ein geschlossenes Intranet auf besonders effiziente Art und Weise. InfoSite unterstützt bei einfachen Redaktionsaufgaben, bei Übersetzungsprozessen für mehrsprachige Websites, aber auch bei der Abbildung von Redaktionsworkflows mit Redakteuren und Chefredakteuren. Darüber hinaus bietet InfoSite eine flexible technische Basis für leistungsfähige Online-Anwendungen innerhalb Ihrer Website. Hier eine Auswahl:

- » Web-Account / Bürger-Account und Personalisierung
- » Bürgerbeteiligung, Dialogfunktion, Voting
- » Bürgerportal
- » Shop und ePayment
- » Veranstaltungskalender
- » Integration von Geodaten
- » Verzeichnisse (Branchenbuch, Vereine etc.)
- » Extranet

### Leistungsfähigkeit:

InfoSite ist ein bewährtes System, das im täglichen Einsatz bei einer Vielzahl anspruchsvoller Anwender seine Robustheit unter Beweis stellt.

Die Prinzipien des „Active Caching“ sorgen hierbei für hochperformante Webseiten bei vergleichsweise geringem Hardware-Einsatz. So pflegen Hochschulen ihren Internetauftritt, der täglich von mehreren tausend Besuchern aufgerufen wird, mit InfoSite. Auch bei einer hohen Anzahl von aktiven Redakteuren, die parallel mit InfoSite arbeiten, treten keine Verzögerungen auf. Das System meistert somit anspruchsvolle Aufgaben souverän und schont dabei vorhandene Ressourcen.



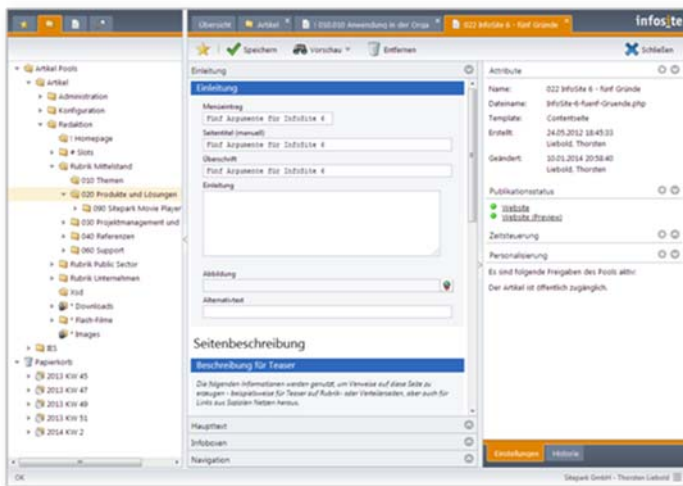
Eine zeitgemäße Optik, die schnelle Oberfläche und eine klar strukturierte Funktionalität - InfoSite 6 versteht sich als CMS mit geringem Schulungsaufwand und großem Wohlfühlfaktor.



Fachhochschule Münster:  
13.900 Studierende, 60.000 Artikel, 300 Redakteure, 1 InfoSite-Server

## Funktionen:

- » komfortable Redaktionsoberfläche mit der Option mehrere Artikel gleichzeitig öffnen zu können
- » Versionsverwaltung und Textvergleichsfunktion
- » Quicklink-Funktion für einen schnellen Wechsel zwischen Website und der zugehörigen Bearbeitungsmaske
- » Unterstützung bei der Erstellung multilingualer Websites durch Sprachverwaltung und Übersetzungsworkflow
- » Verwaltung dezentraler Bild- und Medienarchive
- » automatische Bild-Skalierung und -Konvertierung
- » fein justierbares Rechte management für Content Management System (CMS) und Website (Personalisierung)
- » „Proaktiver Spamschutz“ zum Schutz vor unerwünschten Adresssammlern
- » leistungsfähige Template-Engine zur Realisierung individueller Content Management Lösungen



## Nutzen:

- » einfache Verwaltung auch umfangreicher Informationsportale im Internet, Intranet und Extranet
- » Durchsetzung von Designrichtlinien im Internet-Auftritt durch restriktiv einstellbare Template-Vorgaben
- » Sicherstellung der Barrierefreiheit
- » Konsolidierung einer Vielzahl einzelner, unabhängiger Webapplikationen
- » Geringe TCO (keine technisch-administrativen Arbeiten notwendig, hohe Betriebssicherheit, Konzentration auf redaktionelle Inhalte)

## Referenzkunden:

- » Landeshauptstädte Wiesbaden, Dresden, Mainz
- » Fachhochschulen Dortmund und Münster
- » Deutsche Hochschule der Polizei
- » Stadt Offenbach
- » Stadt Wuppertal
- » KDVZ Rhein Erft-UR
- » ADEUS – ein Unternehmen der Allianz
- » EM TEST (Switzerland) GmbH

## Technische Besonderheiten:

InfoSite verwendet die technische Plattform Sitepark Information Enterprise Server (IES). Der IES ist eine javabasierte (J2EE) Enterprise Content Management Plattform, die auch technologische Basis weiterer Lösungen von Sitepark ist. InfoSite verwendet den J2EE-Server JBOSS und die Datenbank MySQL bzw. dessen Abspaltung MariaDB.

InfoSite generiert Websites, die ohne Zugriff auf das CMS funktionieren und für den Betrieb keine Datenbank benötigen.

Technische Voraussetzung ist ein System mit mindestens 8 GB Hauptspeicher und geeigneter Datenspeicher-Lösung (z.B. lokales RAID-System). Als Betriebssystem empfehlen wir eine aktuelle Linux Distribution oder aktuelle Windows Server Versionen. Die Nutzerverwaltung kann optional über LDAP- oder ADS erfolgen.

## Sitepark GmbH

Gesellschaft für Informationsmanagement

Neubrückerstraße 8-11

48143 Münster

Tel: 0251 482655 0

Fax 0251 482655 55

<http://www.sitepark.com>

[info2016@sitepark.com](mailto:info2016@sitepark.com)